



SCIENCE ET FOI

1 – Les Sciences Cognitives et la Psychologie confirment la Foi chrétienne

1 – 2 La structure de nos trois cerveaux.

La structure cérébrale et mentale, dont nous disposons pour gérer nos fonctions vitales ainsi que toute forme d'émotion est si profonde, que si nous voulons nous comprendre nous-mêmes, nous devons remonter à nos origines personnelles, c'est-à-dire à la fécondation de l'ovule qui donne naissance à un nouvel être humain.

Pourquoi nouveau ? Parce que chacun sait qu'au travers d'une naissance, il y a partage des données génétiques du père et de la mère, pour que nous devenions un nouvel individu, avec une nouvelle approche du contexte vécu. Nous recevons ainsi 23 chromosomes de notre mère, dont un est obligatoirement de nature sexuelle X, et 23 de notre père. Selon la nature sexuelle X ou Y du spermatozoïde de l'homme qui fécondera l'ovule, nous obtenons ainsi le déterminant sexuel féminin XX, ou masculin XY.

Après ovulation et fécondation par un spermatozoïde, la cellule devenue à 46 chromosomes est appelée Zygote et contient toute la capacité à générer quelque cellule de notre corps que ce soit. Le cerveau ainsi que tout autre organe est donc déjà potentiellement en elle, ce qui prouve bien que le corps ne représente en réalité que peu de chose en rapport à notre esprit.

La division (segmentation) de cette toute nouvelle cellule selon une périodicité de 12 à 16 heures, va voir une succession d'étapes, morula, blastula, avant de s'implanter dans l'utérus de la femme (nidation) vers le 6 ou 7^{ème} jour, 8^{ème} au maximum après la fécondation, soit environ au 21^{ème} jour du cycle. La seconde semaine de fécondation est une période de pré gastrulation, qui aboutit vers le 15^{ème} jour à la gastrulation qui se trouve être d'une des phases les plus importantes de notre vie. C'est au travers de cette gastrulation que commence la symétrie du corps et le début de la neurulation. Cette neurulation commence par la formation de la plaque neurale vers le 19^{ème} jour après la fécondation, soit pour un cycle normal au 33^{ème} jour après les règles précédentes, et seulement 5 jours après la date normale des règles. Cela sous-entend donc, que beaucoup de femmes à cette période ne considèrent encore qu'un léger retard de règles plus ou moins habituel. C'est à partir de cette plaque neurale, qui devient ensuite tube neural, que se développent pourtant le cerveau et la moelle épinière, qui sont alors les organes les plus développés de l'embryon et qui lui donne sa forme incurvée caractéristique. Dès la troisième semaine, le système nerveux va commencer de se mettre en place, pour très vite aboutir à la majeure partie des structures cérébrales et de la moelle épinière. Les yeux apparaîtront ensuite, puis les oreilles et enfin le corps tout entier avec tous ses organes qui seront pour la majorité mis en place à la fin de la huitième semaine. Le reste de la grossesse ne servira en effet qu'à la croissance de tous ces organes et à la mise en place des quelques derniers, dont fait partie la sexualité.

A partir de la plaque neurale, notre cerveau va se structurer selon une construction assimilable à trois cerveaux différents si nous omettons le « Petit cerveau du cœur » que nous regarderons plus loin. Ces trois parties possèdent certes une quantité infinie d'interconnexions, mais chacune d'elle forme un concept spécifique d'organes auxquelles viennent se greffer de nombreux petits

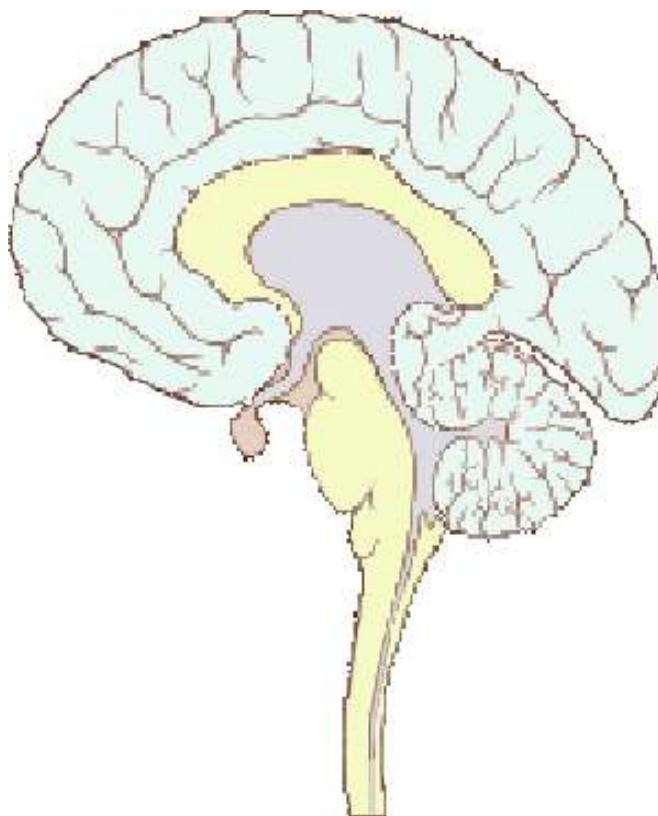
appendices que nous ne nommerons pas sur ce site. Nous resterons en effet sur les structures principales, qui, bien que limitées, pourront paraître bien rébarbatives à certains.

La première partie est appelée cerveau reptilien, ou diencephale à cause de sa structure très ressemblante au cerveau d'un reptile. Il gère toutes les fonctions végétatives. **Le second niveau est appelé cerveaux limbique** ou cerveau du paléo-mammifère pour son apparition chez les premiers mammifères. **Il reçoit surtout des messages olfactifs, mais également les dimensions primaires de l'affectivité ou de l'émotion qui correspondent à ce que la Bible appelle l'esprit humain.** Vient ensuite **la partie la plus élaborée, le néocortex**, cerveau du néo-mammifère car existant également sur les mammifères les plus évolués. **Le néocortex, cerveau de la synthèse, reçoit en effet dans son hémisphère droit une part d'affectivité liée à notre conscient et les cartes cognitives correspondantes.** ([Voir détails sur site du Docteur René FLURIN](#)) Les bases de ce système se trouvent être le moteur de notre croissance embryonnaire autour desquels se construit progressivement le fœtus, ([Visitez le très bon site Le Cerveau à tous les niveaux](#))

Les trois grandes parties du cerveau

Néocortex (Cerveau tertiaire dit du Néo- mammifère)

Siège du langage, de la logique et de l'abstraction l'hémisphère droit, est surtout le siège de l'intuition, **de l'affectivité**, de la musique, de l'art. le lobe frontal, est le siège des fonctions les plus élaborées :
pensée,
synthèse,
créativité.



Le second cerveau est dit Limbique ou du Paléo- mammifère.

Il intervient surtout dans les messages olfactifs, **l'affectivité** et l'émotion, mais aussi l'apprentissage.

Le cerveau primaire, est dit reptilien ou diencephale.

Il est le régulateur de la vie végétative